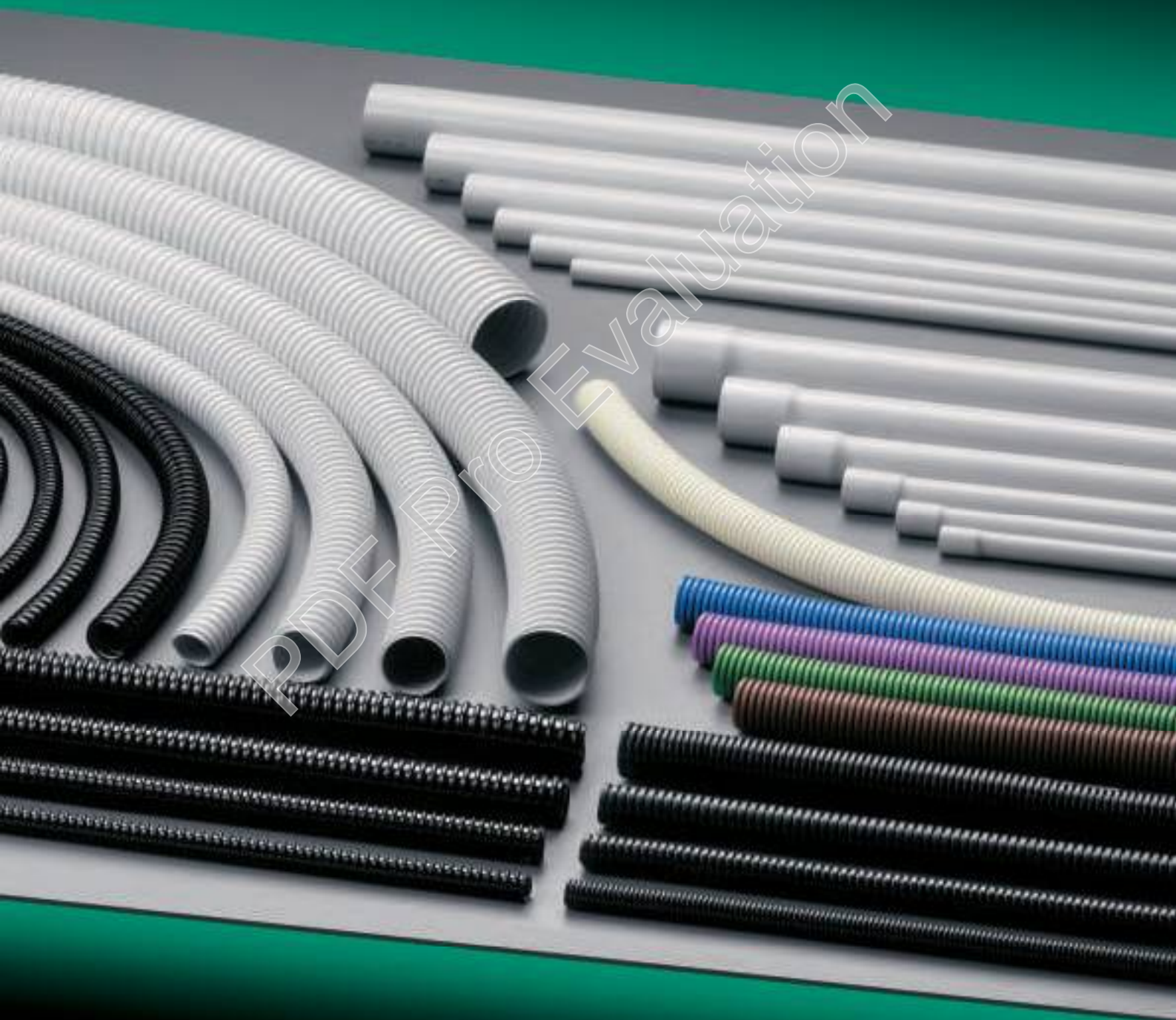


SYSTEMES DE TUBES RIGIDES, GAINES ANNELEES, GAINES FLEXIBLES



CARACTERISTIQUES TECHNIQUES

Matière : technopolymère antichoc à base de PVC rigide, polypropylène ou technopolymère sans halogène.

Autoextinguible V0 conformément à la norme UL94.

Tenue au fil incandescent (Glow Wire Test) : 960°C.

Température pendant l'installation : minimum -5°/ -25°C, maximum +60°/ +90°C.

Rigidité diélectrique > 100 MΩ .

Coloris standard : Gris RAL7035, orange, gris ou noir.

Conditionné en bottes ou couronnes sur palettes filmées ou minipalette.

En conformité avec les normes : EN 61386-1, EN 61386-21-22-23.

Produits en conformité avec les principales exigences de la directive B.T. 2006/95/CE.

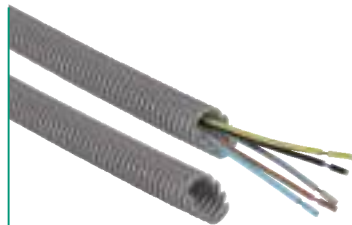
Produit en conformité avec la directive RoHS 2002/95/CE.



Systèmes de tubes rigides, lisses et tulipés classement 3321/2221
Série TG
page 12



Systèmes de tubes rigide lisses et tulipés classement 3342/2342 sans halogène
Série TG
page 14



Systèmes de gaines annelées en polypropylène classement 3422
Série ICTA
page 15



Systèmes de gaines annelées classement 3321/2221
Série TC15-TC12
page 17



Systèmes de gaines annelées classement 3341 (-25°C)
Série TC18
page 19



Systèmes de gaines annelées en polypropylène classement 2232/3422
Série TP
page 20



Systèmes de gaine flexible
Série GF
page 21

CARACTERISTIQUES TECHNIQUES



Les systèmes de tubes et accessoires comprennent des tubes rigides lisses et tulipés en technopolymère autoextinguible à base de PVC rigide et les nouvelles versions en technopolymère sans halogène conformes aux normes EN 50267-2-1, EN 50267-1-2, idéales pour des installations dans des lieux publics, des galeries, des théâtres, où on a la présence de personnes dans des environnements clos.

En effet, les matières sans halogène se caractérisent par leur faible émission de fumées toxiques par rapport aux tubes traditionnels, et libèrent des fumées claires qui n'empêchent pas de distinguer les sorties de secours et ne rendent pas opaques les sources lumineuses.

Les tubes rigides sont fabriqués dans les classements conformes aux normes EN 61386-1 et EN 61386-21, sont disponibles en versions lisse ou tulipée dans des longueurs de 3 ou 2 mètres, rassemblés en bottes et conditionnés sur palettes.

Les gaines annelées sont elles aussi fabriquées dans des versions en technopolymère autoextinguible V0 conformément à la norme UL94 à base de PVC et en technopolymère à base de polypropylène sans halogène autoextinguible, elles reprennent leur forme initiale et sont identifiées par le sigle produit ICTA. L'emballage et le conditionnement des gaines annelées sont particulièrement soignés : les couronnes de gaine sont entourées d'un film ex-

tensible et comportent une étiquette produit bien lisible ; ces couronnes sont elles même conditionnées sur des palettes en bois cerclées de film opaque pour une protection optimale contre les agents atmosphériques et les rayons UV, et fermées sur le dessus au moyen d'un plastique. Pour compléter la gamme de gaines annelées, la série des gaines flexibles convient parfaitement pour toutes les utilisations dans les secteurs tertiaires et industriels, grâce à leur flexibilité et résistance mécanique à l'écrasement et aux substances chimiques, huiles et graisses. Idéales pour les raccords flexibles, les changements de direction et les contours complexes dans les installations en apparent.

CARACTERISTIQUES TECHNIQUES

Tubes rigides de 16 à 63 mm de diamètre, lisses ou tulipés, en longueurs de 2 ou 3 mètres



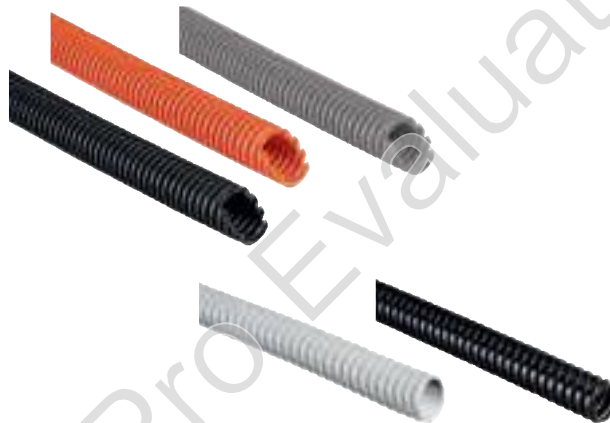
Version autoextinguible V0 ou bien en technopolymère sans halogène à faible émission de fumées toxiques

Gainés annelées noires ou dans divers coloris de 16 à 50 mm de diamètre. Toutes disponibles également avec tire-fil



Dans un même diamètre, vous avez différentes tailles de couronne, même des petites de 10 et 20 mètres

Les gainés ICTA, autoextinguibles, sans halogène et qui reprennent leur forme initiale, sont idéales dans les lieux publics.



Les gainés flexibles, disponibles en coloris gris ou noir, sont la solution idéale pour les raccords mobiles

Les tubes rigides ELETTROCANALI constituent, avec leurs accessoires de changement de direction et de fixation, un système capable de répondre à toutes les exigences de distribution en apparent dans les domaines industriels, tertiaires et domestiques.

Grâce aux accessoires disponibles, il est notamment possible de passer d'une distribution en tube rigide à une gaine spirale pour raccorder des machines, des appareillages, des éclairages ou des boîtes de dérivation.

Les tubes rigides se plient à froid grâce aux ressorts calibrés prévus

à cet effet disponibles comme accessoires.

Les gainés annelées offrent aux installateurs une large gamme de possibilités selon les applications : des gainés traditionnelles noires à celles en couleur pour des installations évolutives et complexes, aux gainés des série ICTA qui reprennent leur forme initiale, particulièrement indiquées dans les parties enterrées où on a une déformation permanente de 10% une fois la charge enlevée.

Egalement disponibles en version préfilée, les gainés ICTA élastiques, non toxiques, flexibles et non propa-

gatrices de la flamme, ont une température d'utilisation jusqu'à +90°C. Les gainés annelées de la série TP en polypropylène, de couleur orange, sont au contraire indiquées pour les bâtiments préfabriqués grâce à leur résistance à la chaleur et à leur caractéristique de reprendre leur diamètre initial une fois la charge retirée, comme par exemple quand elles sont enfouies dans du béton.

ELETTROCANALI emploie toujours des matières plastiques de premier choix, garantie d'une grande qualité du produit fini et qui restera constant dans le temps.

TUBES RIGIDES EN PVC SERIE TG15

CARACTÉRISTIQUES :

- Matière : technopolymère antichoc à base de PVC rigide.
- Autoextinguible V0 conformément à la norme UL94.
- Résistance à l'écrasement 750 N.
- Classement : moyen -3321 conformément à la norme EN 61386-1, EN 61386-21.
- Disponible en version lisse ou tulipée en barre de 2 ou 3 mètres.
- Conditionné en bottes entourées d'un film plastique protecteur transparent.



GRIS RAL 7035

Tubes rigides classement 3321 en barre de 3 mètres

ARTICLE	DIAMETRE NOMINAL mm	LONGUEUR BARRE m	EMBALLAGE/MINIPALETTE m
ECTG1516	16	3	102/3162
ECTG1520	20	3	102/2040
ECTG1525	25	3	60/1440
ECTG1532	32	3	30/840
ECTG1540	40	3	30/540
ECTG1550	50	3	15/360
ECTG1563	63	3	180

Tubes rigides classement 3321 en barre de 2 mètres

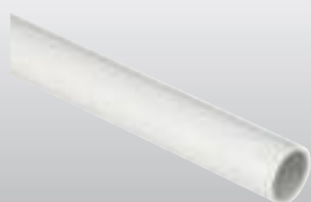
ARTICLE	DIAMETRE NOMINAL mm	LONGUEUR BARRE m	EMBALLAGE/MINIPALETTE m
ECTG1516-2	16	2	68/2108
ECTG1520-2	20	2	68/1360
ECTG1525-2	25	2	40/960
ECTG1532-2	32	2	20/560
ECTG1540-2	40	2	20/360
ECTG1550-2	50	2	10/240

Tubes rigides tulipés classement 3321 en barre de 3 mètres

ARTICLE	DIAMETRE NOMINAL mm	LONGUEUR BARRE m	EMBALLAGE/MINIPALETTE m
ECTG1516B	16	3	75/3000
ECTG1520B	20	3	51/2040
ECTG1525B	25	3	51/1428
ECTG1532B	32	3	30/840
ECTG1540B	40	3	21/420
ECTG1550B	50	3	15/360
ECTG1563B	63	3	180

Tubes rigides tulipés classement 3321 en barre de 2 mètres

ARTICLE	DIAMETRE NOMINAL mm	LONGUEUR BARRE m	EMBALLAGE/MINIPALETTE m
ECTG1516B-2	16	2	50/2000
ECTG1520B-2	20	2	34/1360
ECTG1525B-2	25	2	34/952
ECTG1532B-2	32	2	20/560
ECTG1540B-2	40	2	14/280
ECTG1550B-2	50	2	10/240



TUBES RIGIDES EN PVC SERIE TG12

CARACTÉRISTIQUES :

- Matière : technopolymère antichoc à base de PVC rigide.
- Autoextinguible V0 conformément à la norme UL94.
- Résistance à l'écrasement 320 N.
- Classement : léger -2221 conformément à la norme EN 61386-1, EN 61386-21.
- Disponible en version lisse ou tulipée en barre de 2 ou 3 mètres.
- Conditionné en bottes entourées d'un film plastique protecteur transparent.



GRIS RAL 7035

■ Tubes rigides classement 2221 en barre de 3 mètres

ARTICLE	DIAMETRE NOMINAL mm	LONGUEUR BARRE m	EMBALLAGE/MINIPALETTE m
ECTG1216	16	3	102/3162
ECTG1220	20	3	102/2040
ECTG1225	25	3	60/1440
ECTG1232	32	3	30/840
ECTG1240	40	3	30/540
ECTG1250	50	3	15/360

■ Tubes rigides classement 2221 en barre de 2 mètres

ARTICLE	DIAMETRE NOMINAL mm	LONGUEUR BARRE m	EMBALLAGE/MINIPALETTE m
ECTG1216-2	16	2	68/2108
ECTG1220-2	20	2	68/1360
ECTG1225-2	25	2	40/960
ECTG1232-2	32	2	20/560
ECTG1240-2	40	2	20/360
ECTG1250-2	50	2	10/240

■ Tubes rigides tulipés classement 2221 en barre de 3 mètres

ARTICLE	DIAMETRE NOMINAL mm	LONGUEUR BARRE m	EMBALLAGE/MINIPALETTE m
ECTG1216B	16	3	102/3162
ECTG1220B	20	3	102/2040
ECTG1225B	25	3	60/1440
ECTG1232B	32	3	30/840
ECTG1240B	40	3	30/540
ECTG1250B	50	3	15/360

■ Tubes rigides tulipés classement 2221 en barre de 2 mètres

ARTICLE	DIAMETRE NOMINAL mm	LONGUEUR BARRE m	EMBALLAGE/MINIPALETTE m
ECTG1216B-2	16	2	68/2108
ECTG1220B-2	20	2	68/1360
ECTG1225B-2	25	2	40/960
ECTG1232B-2	32	2	20/560
ECTG1240B-2	40	2	20/360
ECTG1250B-2	50	2	10/240



TUBES RIGIDES SANS HALOGENE SERIE TG21/TG20

CARACTÉRISTIQUES :

- Matière : technopolymère sans halogène conformément aux normes EN 50267-2-1, EN 50267-1-2.
- Résistance à l'écrasement 750-320 N.
- Classements : -3342, -2342 conformément à la norme EN 61386-1, EN 61386-21.
- Disponible en version lisse ou tulipée en barre de 3 mètres.
- Conditionné en bottes entourées d'un film plastique protecteur transparent.



GRIS RAL 7035

■ Tubes rigides sans halogène classement 3342 en barre de 3 mètres

ARTICLE	DIAMETRE NOMINAL mm	LONGUEUR BARRE m	EMBALLAGE/MINIPALETTE m
ECTG2116	16	3	102/3162
ECTG2120	20	3	102/2040
ECTG2125	25	3	60/1440
ECTG2132	32	3	30/840
ECTG2140	40	3	30/540
ECTG2150	50	3	15/360

■ Tubes rigides tulipés sans halogène classement 2342 (léger) en barre de 3 mètres

ARTICLE	DIAMETRE NOMINAL mm	LONGUEUR BARRE m	EMBALLAGE/MINIPALETTE m
ECTG2016B	16	3	102/3162
ECTG2020B	20	3	102/2040
ECTG2025B	25	3	60/1440
ECTG2032B	32	3	30/840
ECTG2040B	40	3	30/540
ECTG2050B	50	3	15/360

Sans
HALOGENE



GAINES ANNELEES QUI REPRENENT LEUR FORME INITIALE EN POLYPROPYLENE SERIE ICTA
CARACTÉRISTIQUES :

- Matière : technopolymère antichoc reprenant sa forme initiale à base de polypropylène.
- Autoextinguible V2 conformément à la norme UL94.
- Faible taux d'émission halogène.
- Résistance à l'écrasement 750 N.
- Température minimum de pose -5°C, maximum +90°C.
- Classement : moyen -3422 conformément à la norme EN 61386-1, EN 61386-21.
- Conditionnée en couronnes entourées d'un film plastique protecteur transparent.
- Couronnes sur palette en bois cerclée d'un film opaque et recouverte d'un plastique de protection sur le dessus.



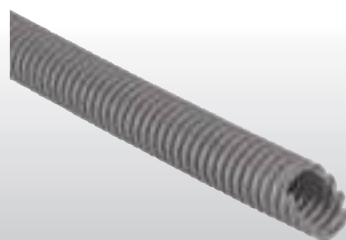
	N = NOIR
	VE = VERTE
	BL = BLEUE
	GRIS RAL 7037

Gaines annelées qui reprennent leur forme initiale classement 3422 - grises

ARTICLE	DIAMETRE EXTERIEUR NOMINAL mm	LONGUEUR COURONNE m	NBRE COURONNE X PALETTE	PALETTE m
ECICTA16	16	100	70	7000
ECICTA20	20	100	50	5000
ECICTA25	25	100	36	3600
ECICTA32	32	50	36	1800
ECICTA40	40	25	36	900
ECICTA50	50	25	28	700

Gaines annelées qui reprennent leur forme initiale classement 3422 - grises - avec tire-fil

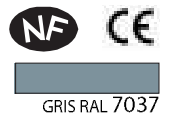
ARTICLE	DIAMETRE EXTERIEUR NOMINAL mm	LONGUEUR COURONNE m	NBRE COURONNE X PALETTE	PALETTE m
ECICTA16T	16	100	70	7000
ECICTA20T	20	100	50	5000
ECICTA25T	25	100	36	3600
ECICTA32T	32	50	36	1800
ECICTA40T	40	25	36	900
ECICTA50T	50	25	28	700

+90°C


GAINES ANNELEES QUI REPRENENT LEUR FORME INITIALE EN POLYPROPYLENE PREFILEES **SERIE ICTA**

CARACTÉRISTIQUES :

- Matière : technopolymère antichoc reprenant sa forme initiale à base de polypropylène.
- Autoextinguible V2 conformément à la norme UL94.
- Faible taux d'émission halogène.
- Résistance à l'écrasement 750 N.
- Température minimum de pose -5°C, maximum +90°C.
- Classement : moyen -3422 conformément à la norme EN 61386-1, EN 61386-22.
- Conditionnée en couronnes entourées d'un film plastique protecteur transparent.
- Couronnes sur palette en bois cerclée d'un film opaque et recouverte d'un plastique de protection sur le dessus.

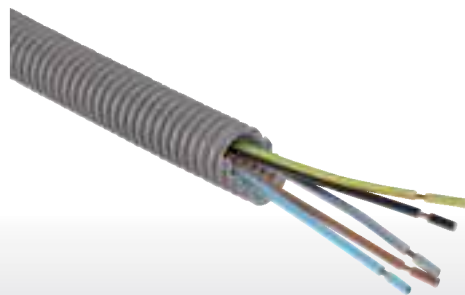


Gaines annelées qui reprennent leur forme initiale classement 3422 - grises - préfilées

ARTICLE	DIAMETRE EXTERIEUR NOMINAL mm	PRECABLAGE	LONGUEUR COURONNE m	NBRE COURONNE x PALETTE	PALETTE m
ECICTA162X15	16	2 X1,5	100	28	2800
ECICTA163G15	16	3G 1,5	100	28	2800
ECICTA203G25	20	3G 2,5	100	24	2400
ECICTA203G25115	20	3G 2,5 + 1 X 1,5	100	24	2400
ECICTA203G25215	20	3G 2,5 + 2 X 1,5	100	24	2400
ECICTA204G15	20	4G 1,5	100	24	2400
ECICTA205G15	20	5G 1,5	100	24	2400
ECICTA20PTT298	20	PTT298	100	24	2400
ECICTA2017VATC	20	COAX 17 VATC	100	24	2400
ECICTA20FTPCAT5	20	FTP CAT5	100	24	2400
ECICTA253G6	25	3G 6	50	24	1200

G = conducteur de terre, X = sans conducteur de terre – Autres câblages sur demande

+90°C



GAINES ANNELEES EN PVC SERIE TC15

CARACTÉRISTIQUES :

- Matière : technopolymère antichoc à base de PVC.
- Autoextinguible V0 conformément à la norme UL94.
- Résistance à l'écrasement 750 N.
- Classement : moyen -3321 conformément à la norme EN 61386-1, EN 61386-22.
- Disponible avec tire-fil : ajouter au code la lettre « T ».
- Conditionnée en couronnes entourées d'un film plastique protecteur transparent.
- Couronnes sur palette en bois cerclée d'un film opaque et recouverte d'un plastique de protection sur le dessus.



	NOIR STANDARD
	VE = VERTE
	B = BLANCHE
	BL = BLEUE
	M = MARRON
	L = VIOLETTE

Gaines annelées classement 3321 - noires

ARTICLE	DIAMETRE EXTERIEUR NOMINAL mm	LONGUEUR COURONNE m	NBRE COURONNE X PALETTE	PALETTE m
ECTC1516	16	100	60	6000
ECTC151650	16	50	96	4800
ECTC1520	20	100	52	5200
ECTC152050	20	50	66	3300
ECTC1525	25	50	60	3000
ECTC1532	32	25	60	1500
ECTC1540	40	25	40	1000
ECTC1550	50	25	32	800

Gaines annelées classement 3321 – noires – couronnes de 25 mètres

ARTICLE	DIAMETRE EXTERIEUR NOMINAL mm	LONGUEUR COURONNE m	CONDITIONNEMENT/EMBALLAGE NBRE DE PIÈCES
ECTC151625	16	25	1
ECTC152025	20	25	1
ECTC152525	25	25	1

Gaines annelées classement 3321 - noires – couronnes de 10 mètres

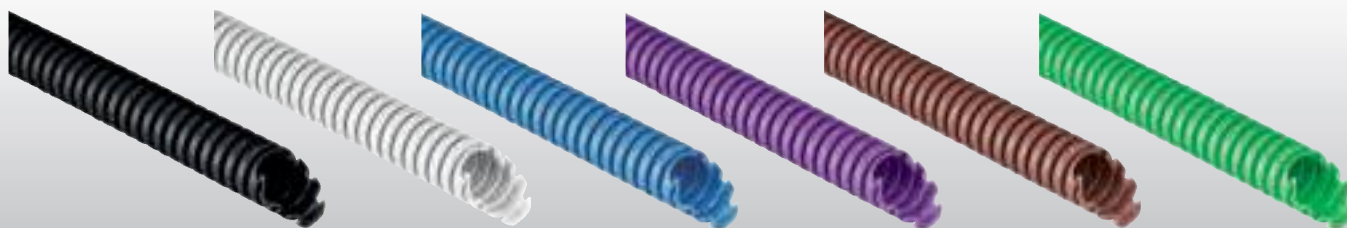
ARTICLE	DIAMETRE EXTERIEUR NOMINAL mm	LONGUEUR COURONNE m	CONDITIONNEMENT/EMBALLAGE NBRE DE PIÈCES
ECTC151610	16	10	1
ECTC152010	20	10	1
ECTC152510	25	10	1

Gaines annelées classement 3321 – en couleurs

Ajoutez le code couleur à la référence article : VE=Verte, B=Blanche, BL=Bleue, M=Marron, L=Violette

ARTICLE	DIAMETRE EXTERIEUR NOMINAL mm	LONGUEUR COURONNE m	NBRE COURONNE X PALETTE	PALETTE m
ECTC1516	16	100	60	6000
ECTC1520	20	100	52	5200
ECTC1525	25	50	60	3000
ECTC1532	32	25	60	1500

Sur demande, les gaines peuvent être livrées avec tire-fil. Ajoutez au code la lettre « T »



GAINES ANNELEES EN PVC SERIE TC12

CARACTÉRISTIQUES :

- Matière : technopolymère antichoc à base de PVC.
- Autoextinguible V0 conformément à la norme UL94.
- Résistance à l'écrasement 320 N.
- Classement : léger -2221 conformément à la norme EN 61386-1, EN 61386-22.
- Disponible avec tire-fil : ajouter au code la lettre « T ».
- Conditionnée en couronnes entourées d'un film plastique protecteur transparent.
- Couronnes sur palette en bois cerclée d'un film opaque et recouverte d'un plastique de protection sur le dessus.



GRIS RAL 7035

Gaines annelées classement 2221 - grises

ARTICLE	DIAMETRE EXTERIEUR NOMINAL mm	LONGUEUR COURONNE m	NBRE COURONNE X PALETTE	PALETTE m
ECTC1216	16	100	60	6000
ECTC121650	16	50	96	4800
ECTC1220	20	100	48	4800
ECTC122050	20	50	66	3300
ECTC1225	25	50	56	2800
ECTC1225100	25	100	36	3600
ECTC1232	32	25	60	1500
ECTC123250	32	50	32	1600
ECTC1240	40	25	40	1000
ECTC1250	50	25	32	800

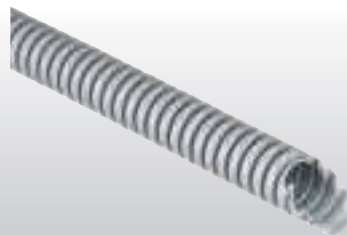
Gaines annelées classement 2221 - grises – couronnes de 25 mètres

ARTICLE	DIAMETRE EXTERIEUR NOMINAL mm	LONGUEUR COURONNE m	CONDITIONNEMENT/EMBALLAGE NBRE DE PIÈCES
ECTC121625	16	25	1
ECTC122025	20	25	1
ECTC122525	25	25	1

Gaines annelées classement 2221 - grises – couronnes de 10 mètres

ARTICLE	DIAMETRE EXTERIEUR NOMINAL mm	LONGUEUR COURONNE m	CONDITIONNEMENT/EMBALLAGE NBRE DE PIÈCES
ECTC121610	16	10	1
ECTC122010	20	10	1
ECTC122510	25	10	1

Sur demande, les gaines peuvent être livrées avec tire-fil. Ajoutez au code la lettre « T »



GAINES ANNELEES EN PVC TC18 (-25°C)

CARACTÉRISTIQUES :

- Matière : technopolymère antichoc à base de PVC.
- Autoextinguible V0 conformément à la norme UL94.
- Résistance à l'écrasement 750 N.
- Température minimum de pose -25° C.
- Classement : moyen -3341 conformément à la norme EN 61386-1, EN 61386-22.
- Disponible avec tire-fil : ajouter au code la lettre « T ».
- Conditionnée en couronnes entourées d'un film plastique protecteur transparent.
- Couronnes sur palette en bois cerclée d'un film opaque et recouverte d'un plastique de protection sur le dessus.



GRIS RAL 7030

Gaines annelées classement 3341 (-25°C) - grises

ARTICLE	DIAMETRE EXTERIEUR NOMINAL mm	LONGUEUR COURONNE m	NBRE COURONNE X PALETTE	PALETTE m
ECTC1816	16	100	60	6000
ECTC181650	16	50	96	4800
ECTC1820	20	100	48	4800
ECTC182050	20	50	66	3300
ECTC1825	25	50	56	2800
ECTC1825100	25	100	36	3600
ECTC1832	32	25	60	1500
ECTC183250	32	50	32	1600
ECTC1840	40	25	40	1000
ECTC1850	50	25	32	800

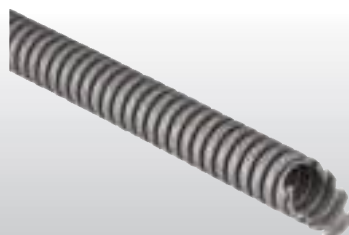
Gaines annelées classement 3341 (-25°C) - grises – couronnes de 25 mètres

ARTICLE	DIAMETRE EXTERIEUR NOMINAL mm	LONGUEUR COURONNE m	CONDITIONNEMENT/EMBALLAGE NBRE DE PIÈCES
ECTC181625	16	25	1
ECTC182025	20	25	1
ECTC182525	25	25	1

Gaines annelées classement 3341 (-25°C) - grises – couronnes de 10 mètres

ARTICLE	DIAMETRE EXTERIEUR NOMINAL mm	LONGUEUR COURONNE m	CONDITIONNEMENT/EMBALLAGE NBRE DE PIÈCES
ECTC181610	16	10	1
ECTC182010	20	10	1
ECTC182510	25	10	1

Sur demande, les gaines peuvent être livrées avec tire-fil. Ajoutez au code la lettre « T »

-25° C


GAINES ANNELEES QUI REPRENENT LEUR FORME INITIALE EN POLYPROPYLENE SERIE TP12/15

CARACTÉRISTIQUES :

- Matière : technopolymère antichoc reprenant sa forme initiale à base de polypropylène.
- Sans halogène conformément aux normes EN 50267-2-1, EN 50267-1-2.
- Résistance à l'écrasement 320 - 750 N.
- Température minimum de pose -15 / -5°C, maximum +90°C.
- Classement : léger -2232, moyen -3422 conformément à la norme EN 61386-1, EN 61386-22.
- Disponible avec tire-fil : ajouter au code la lettre « T ».
- Conditionnée en couronnes entourées d'un film plastique protecteur transparent.
- Couronnes sur palette en bois cerclée d'un film opaque et recouverte d'un plastique de protection sur le dessus.



Gaines annelées qui reprennent leur forme initiale classement 2232 - oranges

ARTICLE	DIAMETRE EXTERIEUR NOMINAL mm	LONGUEUR COURONNE m	NBRE COURONNE X PALETTE	PALETTE m
ECTP1216	16	100	70	7000
ECTP1220	20	100	50	5000
ECTP1225	25	50	60	3000
ECTP1232	32	25	64	1600
ECTP1240	40	25	36	900
ECTP1250	50	25	28	700

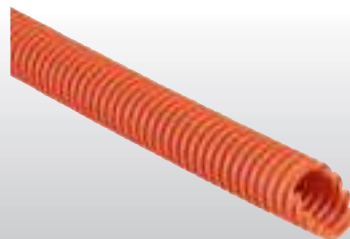
Gaines annelées qui reprennent leur forme initiale classement 3422 - oranges

ARTICLE	DIAMETRE EXTERIEUR NOMINAL mm	LONGUEUR COURONNE m	NBRE COURONNE X PALETTE	PALETTE m
ECTP1516	16	100	70	7000
ECTP1520	20	100	50	5000
ECTP1525	25	50	60	3000
ECTP1532	32	25	64	1600
ECTP1540	40	25	36	900
ECTP1550	50	25	28	700

Sur demande, les gaines peuvent être livrées avec tire-fil. Ajoutez au code la lettre « T »

Sans
HALOGENE

+90°C



GAINE SPIRALE FLEXIBLE EN PVC SERIE GFE

CARACTÉRISTIQUES :

- Matière spirale interne : technopolymère antichoc à base de PVC rigide résistant aux rayons UV.
- Matière revêtement externe : technopolymère antichoc à base de PVC souple résistant aux rayons UV.
- Autoextinguible V0 conformément à la norme UL94.
- Résistance à l'écrasement 320 N.
- Température de pose -15°/+70°C ; température d'utilisation : -5°/+60°C.
- Classement : léger -2311 conformément à la norme EN 61386-1, EN 61386-23.
- Conditionnée en couronnes entourées d'un film plastique protecteur transparent.
- Couronnes sur palette en bois entourée d'un film.

CE

GRIS RAL 7035

NOIR

ARTICLE GRIS	ARTICLE NOIR	DIAMETRE INTERIEUR NOMINAL mm	DIAMETRE EXTERIEUR NOMINAL mm	LONGUEUR COURONNE m	NBRE COURONNE x PALETTE	PALETTE m
ECGFE08	ECGFE08N	8	12,4	30	69	2070
ECGFE10	ECGFE10N	10	14,6	30	60	1800
ECGFE12	ECGFE12N	12	16,2	30	60	1800
ECGFE14	ECGFE14N	14	18,2	30	48	1440
ECGFE16	ECGFE16N	16	20,2	30	36	1080
ECGFE20	ECGFE20N	20	24,2	30	36	1080
ECGFE22	ECGFE22N	22	26,3	30	24	720
ECGFE25	ECGFE25N	25	29,6	30	20	600
ECGFE28	ECGFE28N	28	33,0	30	16	480
ECGFE32	ECGFE32N	32	37,2	30	16	480
ECGFE35	ECGFE35N	35	40,2	30	16	480
ECGFE40	ECGFE40N	40	45,3	30	12	360
ECGFE50	ECGFE50N	50	56,0	30	6	180
ECGFE60	ECGFE60N	60	66,4	30	4	120

